

## ORALITE® GP 325 Personal Safety Tape

### Opis

ORALITE® GP 325 to wytrzymała taśma odporna na warunki atmosferyczne oraz rozpuszczalniki, przeznaczona do naszywania lub zgrzewania wysoką częstotliwością na odzież o wysokiej widoczności. Właściwości odblaskowe spełniają najwyższy poziom wymagań normy EN ISO 20471:2013, a taśmy zostały certyfikowane przez zatwierdzone laboratorium badawcze.

### Budowa produktu

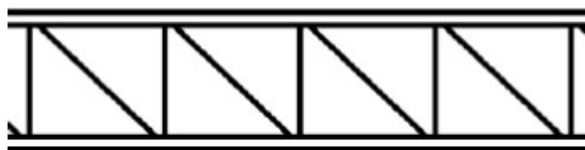
ORALITE® GP 325 składa się z mikropryzmatycznych (typu cube corner) elementów odblaskowych, trwale połączonych z elastyczną, gładką, wytrzymałą i odporną na warunki atmosferyczne folią polimerową stabilizowaną UV. Materiał odblaskowy jest zgrzewany z folią polimerową stabilizowaną UV, aby chronić powierzchnie pryzmatów przed zabrudzeniami i wilgocią.

### Zatwierdzenie produktu

EN ISO 20471:2013 – oddzielne parametry użytkowe

Certyfikaty badań wymagane do uzyskania oznakowania CE dla odzieży są dostępne na życzenie.

Wizualizacja wzoru\*



### Kolor

ORALITE® GP 325 jest dostępny w kolorze srebrnym, białym oraz fluorescencyjnym limonkowym. Taśmy z serii ORALITE® GP 325 spełniają wymagania dotyczące koloru określone w Tabeli 2, mierzone zgodnie z publikacją CIE nr 15.2. Cztery pary współrzędnych określają dopuszczalny kolor przy pomiarze ze standardowym iluminantem D65 przy użyciu urządzenia Hunter LabScan.

### Odblaskowość

Taśmy ORALITE® GP 325 spełniają minimalne wymagania dotyczące współczynnika odbiaskowości zgodnie z normą EN ISO 20471:2013 (oddzielne parametry użytkowe), gdy są badane według procedur określonych w tej normie. Minimalne współczynniki odbiaskowości dla ORALITE® GP 325 przedstawiono w Tabeli 1.

### Instrukcja pielęgnacji

ORALITE® GP 325, prana zgodnie z normą EN ISO 20471:2013, wytrzymuje co najmniej 25 cykli prania w temperaturze 60°C, gdy jest przymocowana do różnych materiałów bazowych.



### Instrukcja aplikacji

W celu uzyskania pełnych instrukcji należy skontaktować się z firmą ORAFOL.

### Okres przechowywania

Produkt należy zużyć w ciągu jednego roku od daty wysyłki. Wszystkie rolki, w tym również częściowo zużyte, powinny być przechowywane w oryginalnym opakowaniu i szczelnie zwinięte. Przechowywać w czystym i suchym miejscu, z dala od bezpośredniego światła słonecznego. Zalecane warunki przechowywania: temperatura 20°C i wilgotność względna 50%.

Tabela 1 – Retrorefleksyjność

Kąt obserwacji	Kąt wejścia ( $\beta_1, \beta_2=0$ )			
	5°	20°	30°	40°
0,20°	330	290	180	65
0,33°	250	200	170	60
1,00°	25	15	12	10
1,50°	10	7	5	4

Wszystkie wartości podane są w jednostkach cd/lux/m<sup>2</sup>.

**Tabela 2**  
**Wartości graniczne specyfikacji koloru**

Kolor	Współrzędne chromatyczności*							
	1		2		3		4	
	x	y	x	y	x	y	x	y
15 Silver / White	0,303	0,287	0,368	0,366	0,340	0,340	0,274	0,329
20 Lime	0,387	0,610	0,356	0,494	0,398	0,398	0,480	0,540

\*Cztery pary współrzędnych chromatyczności określają dopuszczalną barwę na diagramie CIE.  
Minimalne wartości luminancji są wymagane wyłącznie dla taśm o łączonych właściwościach fluorescencyjnych.

**Uwaga:**

Wszystkie produkty ORAFOL podlegają starannej kontroli jakości na każdym etapie procesu produkcyjnego, a my zapewniamy, że są one odpowiedniej jakości handlowej i wolne od wad produkcyjnych. Publikowane informacje oparte są na naszych analizach i badaniach i nie stanowią gwarancji właściwości ani nie stanowią żadnej umowy jakościowej. Ze względu na różnorodność możliwości zastosowania produktów ORAFOL i ciągły rozwój nowych zastosowań, kupujący powinien dokładnie rozważyć przydatność i wydajność produktu do danego celu; ponosi on wszelkie ryzyko związane z takim użytkowaniem. Gwarancja nie jest udzielana do celów innych niż wymienione w Karcie Technicznej ani do zastosowań, które nie są przetwarzane zgodnie z instrukcjami przetwarzania ORAFOL. Trwałość produktu końcowego zależy od wielu czynników, w tym między innymi od wyboru i przygotowania podłoża, zgodności z zalecanymi wytycznymi dotyczącymi aplikacji, obszaru geograficznego, warunków ekspozycji oraz konserwacji materiału ORAFOL i produktu końcowego. Wady produktu spowodowane podłożem lub niewłaściwym przygotowaniem

powierzchni nie leżą w zakresie odpowiedzialności ORAFOL. Podczas stosowania produktów ORAFOL należy przestrzegać odpowiednich przepisów krajowych. ORAFOL zaleca zapoznanie się z obowiązującymi przepisami lokalnymi i upewnienie się, że produkt spełnia te wymagania. W celu uzyskania dalszych informacji prosimy o kontakt z ORAFOL.

ORALITE® jest zastrzeżonym znakiem towarowym ORAFOL Europe GmbH.